

NorCRIN

Martha Colban, Cand. scient
Fagansvarlig GCP og QA
Avdeling forskningsstøtte for kliniske
studier (CTU)
Oslo universitetssykehus HF



NorCRIN = Norwegian Clinical Research Infrastructure Network

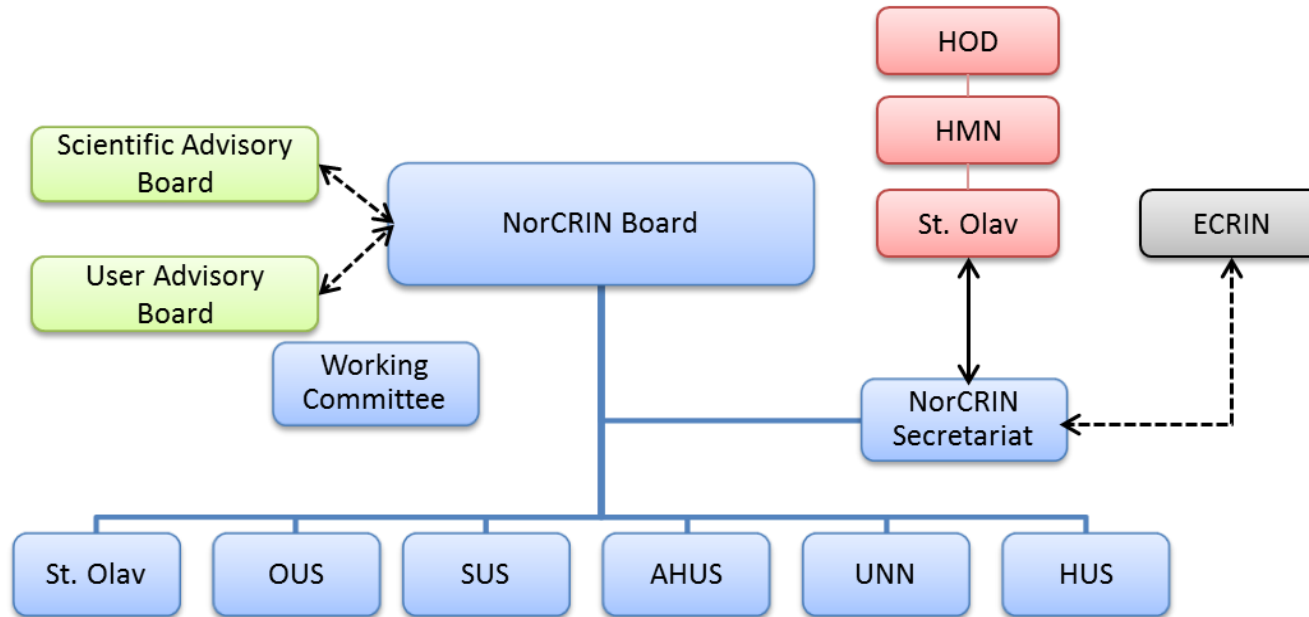


NorCRIN: Nasjonalt forskningsstøttenettverk mellom landets seks universitetssykehus som likeverdige partnere

- **Mål:** Øke antall kliniske studier og kvalitet på kliniske studier
- **Tilrettelegger:** Riktige verktøy for forskerne, ved å tilby et godt operativt støtteapparat og prosedyrer for både planlegging, gjennomføring og avslutning av kliniske studier



Organisering



NorCRIN2 prosjektet (NorCRIN1 og NorCRIN2)

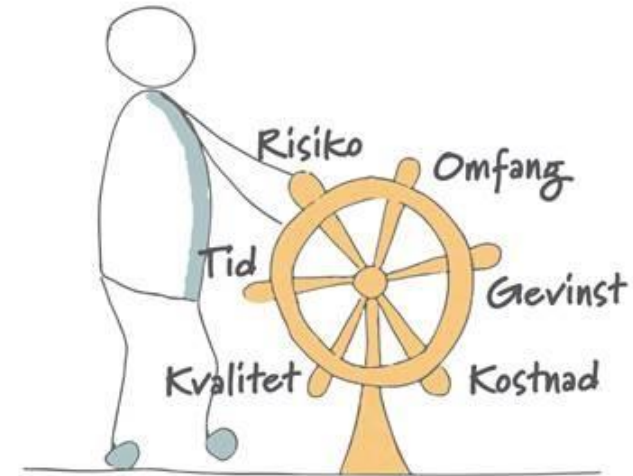


AP	Navn på arbeidspakke	AP	Navn på arbeidspakke
NorCRIN2 Arbeidspakker i utviklingsfase 2020-2025		NorCRIN1 Arbeidspakker i drift 2020-2025	
AP1	NorCRIN sekretariatet og ledelse av prosjektet N1 og N2	AP1	Deloppgave eGCP kurs
	Jusgruppe (tidligere GDPR)	AP2	Deloppgave Pharmacovigilance
AP2	Prosedyrer for alle typer intervensjonsstudier (SOPer)	AP3	Standardisere og harmonisere monitorering i Norge
AP8	Datahåndtering	AP4	Etablere samarbeid mellom forskere og industri
AP9	Statistikk		Deloppgave eBudsjett
AP11	Infrastrukturenheter	AP6	Utarbeide prosedyrer for ikke-farmakologiske intervensjonsstudier
AP12	Industrisamarbeid	AP7	Kartlegge tidligfaseenheter i Norge
AP13	Pragmatiske studier	AP 10	Sertifisering av studiesykepleiere
AP14	Brukermedvirkning		

Kjerneaktivitet og verktøy i porteføljen



- Prosedyrer for klinisk utprøving
 - Legemidler
 - utprøving av medisinsk utstyr
 - Andre intervensjoner
- GCP kurs
- Monitorering og datahåndtering
- En-vei-inn for akademiske forskere: Via lokale NorCRIN partnere
- En-vei-inn for industrien: Via NorCRIN industrikontakter
 - Fremtiden er etablerte NorTrials senter og sentral koordineringsenhet
 - Formål å etablere et mottakerapparat som industrien ønsker, og som er i tråd med linjestrukturen i sykehusene
- Engelsk versjon av hjemmesiden og alle SOPer



Litt sight-seeing

- norcrin.no